



Ministry of Urban Development & Housing
Construction Industry Development Authority



C
I
D
A

SKILLED PERSON'S GUIDE BOOK

NATIONAL REGISTRATION, GRADING AND
MONITORING OF SKILLED CONSTRUCTION WORKERS

නිපුණ ශ්‍රමික මාර්ගෝපදේශ අත්පොත
තිර්මයාන නපරින් வழிகாட்டி புத்தகம்

CIDA ප්‍රකාශන අංකය : CIDA/TRA/SCWRS/REG/02

1 වන මුද්‍රණය :2022 නොවැම්බර්

ISBN No: 978-624-5788-12-5



Masonry -MSN



Plumber -PLB



Tile Layer -TIL



Painter (Buildings) -PNT



Electrician -ELC



Bar Bender -BBD



Wood Craftsman (Buildings) -WCB



Wood Craftsman (Furniture) -WCF



Aluminum Fabricator -ALF



Welder -WLD



Construction Equipment Mechanic - CEM



Tractor Operator - T



Self-propelled Vibrator Roller Operator



Backhoe Loader Operator -BL



Wheel Loader Operator -WL



Hydraulic Excavator Operator -HE



Motor Grader Operator -MG



Crawler Tractor Operator -CT



Mobile Crane Operator - MC



Dump Truck Operator -DT



Forklift Truck Operator -FLT



Plant Transporter Operator -PT



Skid Steer Loader Operator -SSL



Truck Mounted Crane Operator - TMC



Light Equipment Operator -LE

නාගරික සංවර්ධන හා නිවාස අමාත්‍යාංශය



නිපුණ ඉදිකිරීම් ශ්‍රමිකයෙකු ලෙස CIDA ආයතනයේ ලියාපදිංචිය,
ශ්‍රේණිගත කිරීම සහ හැඳුනුම්පත නිකුත් කිරීම පිළිබඳ මාර්ගෝපදේශ
අත්පොත



ඉදිකිරීම් කර්මාන්ත සංවර්ධන අධිකාරිය

නිපුණ ඉදිකිරීම් ශ්‍රමිකයෙකු ලෙස CIDA ආයතනයේ ලියාපදිංචිය, ශ්‍රේණිගත කිරීම සහ හැදෑරුම්පත නිකුත් කිරීම පිළිබඳ මාර්ගෝපදේශ අත්පොත

CIDA ප්‍රකාශන අංකය : CIDA/TRA/SCWRS/REG/02

1 වන මුද්‍රණය :2022 නොවැම්බර්

ISBN No: 978-624-5371-17-4

සියලුම හිමිකම් ඇවිරිණි

මෙම ප්‍රකාශනය ඉදිකිරීම් කර්මාන්ත සංවර්ධන අධිකාරියට අයත් ප්‍රකාශන හිමිකම සහිත මාර්ගෝපදේශ අත්පොතකි. ඉදිකිරීම් කර්මාන්ත සංවර්ධන අධිකාරියේ පූර්ව ලිඛිත අවසරයකින් තොරව, මෙම ප්‍රකාශනයේ කිසිදු කොටසක් උපුටා ගැනීම , විද්‍යුත්, යාන්ත්‍රික ඇතුළු ඕනෑම ආකාරයකින් ප්‍රතිනිර්මාණය, බෙදා හැරීම හෝ සම්ප්‍රේෂණය කළ නොහැක.

නියාමනය හා අධීක්ෂණය	ඉංජි. (ජ්‍යෙෂ්ඨ මහාචාර්ය) එන්. ටී. සොහාන් විජේසේකර මහතා BSc. Eng. Hons (Sri Lanka), PG Dip.(Moratuwa), MEng(Tokyo), DEng.(Tokyo), MICE(UK), FIE(SL), Chartered Civil Engineer
මෙහෙයවීම	යූ. එස්. අබේරත්න මහතා Financial Management Consultant, MBA(RUSL), Member-CIMA, Member-ICA
සම්බන්ධීකරණය	ඉංජි. එච්. එම්. සමන්ත ඉන්දික මහතා - BSc.(Eng), AMIESL ඉංජි. ඒ. ඩබ්ලිව්. ගමගේ මහතා - BSc.(Eng), AMIESL
සහාය සම්බන්ධීකරණය	ඉංජි. එන්. එස්. චතුකාරචන්ත මහතා - BSc.(Eng), AMIESL

සංස්කාරක මණ්ඩලය	
ඉංජි. ජේ. එම්. එස්. සී. ඩබ්ලිව්. ජයසුන්දර මහතා	BSc.(Eng), AMIESL
ඉංජි. එස්. කේ. එස්. අමරසේකර මහතා	BSc.(Eng) Hons, CEng, MIE(SL), MBA(MOT)
ඉංජි. ජේ. ඒ. එන්. එන්. කේ. ජයකොඩි මිය	MSc, Ch. Eng, BSc (Eng) (Hon), MIESL
ඉංජි. පී. ඒ. පී. වීරසේකර මහතා	BSc.(Eng), AMIESL
ඉංජි. සී. එස්. කරුණාරත්න මිය	PG Dip (Const. Mgt), B.Tech(Civil Eng)
ඉංජි. ඒ. කේ. එම්. ප්‍රියංවදා මිය	BSc.(Eng) , MSc, C. Eng
ඉංජි. එස්. එච්. ටී. ක්‍රිෂාණි මිය	BSc.(Eng), AMIESL
ඉංජි. එච්. එන්. හික්කඩුව මහතා	BSc. PG Dip, A Eng (ECSL), AMIESL, GREENSL Assp, ADRiMP OM
ඉංජි. එන්. කාස් මහතා	BSc.(Eng), AMIESL
ඉංජි. ඩී .බී. පී. සිරිමාන්න මහතා	BSc.(Eng), AMIESL
ඉංජි. ටී. ඒ. ඩී. පී. තාබුගල මිය	National Diploma in Engineering Science, MBA (Con. Mgt)
එච්.පී. කුලතුංග මහතා	National Diploma in Technology

ලේඛක මණ්ඩලය	
ඉංජි. එස්. එච්. ටී. ක්‍රිෂාණි මිය	BSc.(Eng), AMIESL
ඉංජි. ඩී. බී. පී. සිරිමාන්න මහතා	BSc.(Eng), AMIESL
ජී. බී. ඒ. අමීලසිංහ මහතා	NDT Mechanical Engineering, MBA
එස්. ආර්. වෙලගෙදර මහතා	Higher National Diploma in Engineering
අයි. පී. එස්.කේ. හේමචන්ද්‍ර මහතා	National Diploma in Construction
එම්. එම්. නන්දසිරි මනතුංග මහතා	B. Tech in Building Services Technology
වයි. එම්. විජේසූරිය මහතා	GCE (A/L)
එස්. ජේ. පී. සාරංග ප්‍රසාද් මහතා	GCE (A/L)

භාෂා සංස්කරණය	
ඉංජි. එස්. එච්. ටී. ක්‍රිෂාණි මිය	BSc.(Eng), AMIESL
එම්. එම්. නන්දසිරි මනතුංග මහතා	B. Tech in Building Services Technology

පිටකවර නිර්මාණය, පරිසරණක අක්ෂර සංයෝජනය	
ඩබ්ලිව්. එන්. ටී. ගුණරත්න මහතා	BSc (Hons) IT/ MBCS
පී. ඩී. එන්. නානායක්කාර	GCE (A/L)
එස්. ජේ. පී. සාරංග ප්‍රසාද් මහතා	GCE (A/L)
මහේෂ් ජයසූරිය මහතා	Diploma in Civil

පටුන

විස්තරය	පිටු අංකය
1) ඉදිකිරීම් කර්මාන්ත සංවර්ධන අධිකාරියේ (CIDA) කාර්යභාරය හා අරමුණු	05
2) නිපුණ ඉදිකිරීම් ගුමිකයෙකු ලෙස ලියාපදිංචි කිරීමේ (SCWRS) අරමුණු	05
3) නිපුණ ඉදිකිරීම් ගුමිකයෙකු ලෙස ලියාපදිංචි කිරීමේ (SCWRS) දී පවත්වනු ලබන කුසලතා පරීක්ෂණය සිදුකිරීමේ ක්‍රමවේදය	06 - 07
4) නිපුණ ඉදිකිරීම් ගුමිකයෙකු ලෙස ලියාපදිංචි කිරීමේ (SCWRS) දී පවත්වනු ලබන කුසලතා පරීක්ෂණය (Skills Test) සඳහා ගුමිකයින් පිළිපැදිය යුතු උපදෙස්	08
5) නිපුණ ඉදිකිරීම් ගුමිකයෙකු ලෙස ලියාපදිංචි කිරීමේ (SCWRS) දී පවත්වනු ලබන කුසලතා පරීක්ෂණයේ (Skills Test) අන්තර්ගතය	08
6) ලියාපදිංචි කරනු ලබන වෘත්තීන් හා ඇගයීම් නිර්ණායක	09 - 17
7) ඇමුණුම අංක 01 - නිපුණ ඉදිකිරීම් ගුමිකයෙකු ලෙස ලියාපදිංචි කිරීම සඳහා වන අයදුම්පත	18 - 19
8) ඇමුණුම අංක 02 - ඇගයීම් පත්‍රිකාව	20 - 23

1. ඉදිකිරීම් කර්මාන්ත සංවර්ධන අධිකාරියේ (CIDA) කාර්යභාරය හා අරමුණු

කාර්යභාරය

- ඉදිකිරීම් කර්මාන්තයේ සංවර්ධනය සඳහා විධිවිධාන සැලැස්වීම
- ඉදිකිරීම් කර්මාන්තයේ කටයුතු නියාමනය කිරීම
- ඉදිකිරීම් කර්මාන්තයේ නියුතු පාර්ශවකරුවන් ලියාපදිංචි කිරීම (කොන්ත්‍රාත්කරුවන්, දේපල සංවර්ධනකරුවන්, ඉදිකිරීම් ද්‍රව්‍ය හා උපාංග සැපයුම්කරුවන් සහ නිපුණ ඉදිකිරීම් ශ්‍රමිකයින්)
- ඉදිකිරීම් කර්මාන්තයේ කටයුතු විධිමත් කිරීම සහ ප්‍රමිතිකරණය කිරීම
- ඉදිකිරීම් කර්මාන්තයේ කටයුතු වලට අදාළ උපදේශන සේවා සැපයීම හා ආරවුල් නිරවුල් කිරීම
- ඉදිකිරීම් කර්මාන්තයේ නියුතු පාර්ශවකරුවන් පුහුණු කිරීම හා සංවර්ධනය කිරීම

අරමුණු

- ඉදිකිරීම් කර්මාන්තයේ සංවර්ධනය පිළිබඳ ජාතික ප්‍රතිපත්තිය ක්‍රියාත්මක කිරීම
- ඉදිකිරීම් අංශය තුළ නිරසාර සංවර්ධනය, ප්‍රතිසංස්කරණය සහ වැඩි දියුණුව තීව්‍ර කිරීම අරමුණු කොට මෙම කර්මාන්තයේ නිරතව සිටින පාර්ශවකරුවන්ට අවශ්‍ය නායකත්වය ලබා දීම
- වරින්වර නියම කරනු ලබන ආකාරයට ඉදිකිරීම් කර්මාන්තයේ නියුතු පාර්ශවකරුවන් ලියාපදිංචි කිරීම සහ ලියාපදිංචිය අළුත් කිරීම
- බල ශක්තිය කාර්යක්ෂමව පරිභෝජනය කළ හැකි වන ආකාරයට ගොඩනැගිලි සහ ආකෘති සැලසුම් කිරීම සඳහා විශේෂ අවධානයක් යොමු කිරීමෙන් ඉදිකිරීම් කර්මාන්තයේ නිරසාර සංවර්ධනය ප්‍රවර්ධනය කිරීම

2. නිපුණ ඉදිකිරීම් ශ්‍රමිකයෙකු ලෙස ලියාපදිංචි කිරීමේ (SCWRS) අරමුණු

- 2014 අංක 33 දරණ ඉදිකිරීම් කර්මාන්ත සංවර්ධන පනතට අනුව නිපුණ ඉදිකිරීම් ශ්‍රමිකයින්ගේ දැනුම, කුසලතා හා ආකල්ප පරීක්ෂා කොට ලියාපදිංචි කර ශිල්පී හැඳුනුම්පතක් නිකුත් කිරීම හා ඔවුන්ගේ තොරතුරු දත්ත ගබඩාවක් පවත්වාගෙන යාම මගින් දේශීය සහ විදේශීය ඉදිකිරීම් ක්ෂේත්‍ර වලට අවශ්‍ය ඉදිකිරීම් ශ්‍රමිකයින් ගෝලීය අවශ්‍යතාවයට අනුකූලවන පරිදි සවිබල ගැන්වීම.

ඒ අනුව නිපුණ ඉදිකිරීම් ශ්‍රමිකයින් මූලික වශයෙන් ක්ෂේත්‍ර 25 ක් යටතේ වර්ගීකරණය කොට ප්‍රධාන ඉදිකිරීම් ශ්‍රමිකයන් හා ඉදිකිරීම් ශ්‍රමිකයන් ලෙස ප්‍රධාන කාණ්ඩ 2 ක් යටතේ වෙන් වෙන් වශයෙන් ශිල්පීය හැඳුනුම්පතක් ලබාදීමට කටයුතු සම්පාදනය කර ඇත.

අංකය	කාණ්ඩය හා ශ්‍රේණිය	අවම සුදුසුකම් හා පළපුරුද්ද
01	ප්‍රධාන ශිල්පී	NVQ – 4 මට්ටම හා වසරක පළපුරුද්ද හෝ ඒ හා සමාන අධිකාරිය මගින් පිළිගත් සුදුසුකම්
02	ශිල්පී	NVQ – 3 මට්ටම හා මාස 6 ක පළපුරුද්ද හෝ NVQ - 4 මට්ටම හෝ ඒ හා සමාන අධිකාරිය මගින් පිළිගත් සුදුසුකම්

- “2014 අංක 33 දරන ඉදිකිරීම් කර්මාන්ත සංවර්ධන පනත” ක්‍රියාත්මක කිරීම මගින් ජාතික ඉදිකිරීම් ප්‍රතිපත්තිය ක්‍රියාවට නැංවීම හා එමගින් ඉදිකිරීම් ක්ෂේත්‍රයේ විධිමත් ශ්‍රම බලකායක් ගොඩනැගීම හා විදේශ ගතවීමට බලාපොරොත්තුවන ඉදිකිරීම් ශ්‍රමිකයින් ගෝලීය අවශ්‍යතාවයට අනුකූලවන පරිදි සවිබල ගැන්වීම.
- ඉදිකිරීම් කර්මාන්ත ක්ෂේත්‍රයේ නිරසාර සංවර්ධනය මගින් මෙම කර්මාන්තය තුළ නියුක්තව සිටින ඉදිකිරීම් ශ්‍රමිකයින් සමාජයීයව සවිබල ගැන්වීම.
- ඉදිකිරීම් කර්මාන්ත ක්ෂේත්‍රයේ නියාමනයන්ට අනුව ඉදිකිරීම් ශ්‍රමිකයින් ලියාපදිංචි කිරීම හා ලියාපදිංචිය අලුත්කිරීම මගින් වෘත්තීමය ප්‍රමිතිය වැඩි දියුණු කිරීම.
- අවිධිමත් ශිල්පීන් අවම කිරීම තුළින් වඩා ඵලදායී හා ගුණාත්මක නිපුණ ශ්‍රම බලකායක් ගොඩ නැගීම මගින් ජාතික ආර්ථිකය ස්ථාවර කිරීම තහවුරු කිරීම.

3. නිපුණ ඉදිකිරීම් ශ්‍රමිකයෙකු ලෙස ලියාපදිංචි කිරීමේ (SCWRS) දී පවත්වනු ලබන කුසලතා පරීක්ෂණය (Skills Test) සිදුකිරීමේ ක්‍රමවේදය

ඉදිකිරීම් ශ්‍රමිකයන් හා ප්‍රධාන ඉදිකිරීම් ශ්‍රමිකයන් හඳුනා ගැනීමේදී ජාතික වෘත්තීය සුදුසුකම් (NVQ) සහතිකය හා පළපුරුද්ද, ඊට සමගාමී ආයතන සම්බන්ධ කරගෙන තහවුරු කරගනු ලැබේ. ඉන් අනතුරුව දිවයිනේ පළාත් මට්ටමින් ක්ෂේත්‍ර නිපුණත්වය තහවුරු කිරීම සඳහා කුසලතා පරීක්ෂණ පවත්වනු ලැබේ. අදාළ විස්තර www.cida.gov.lk වෙතින් ලබාගත හැකිය.

නිපුණ ඉදිකිරීම් ශ්‍රමිකයන් හා ආශ්‍රිත මූලික ක්ෂේත්‍ර

ඉදිකිරීම් ශිල්පීන්

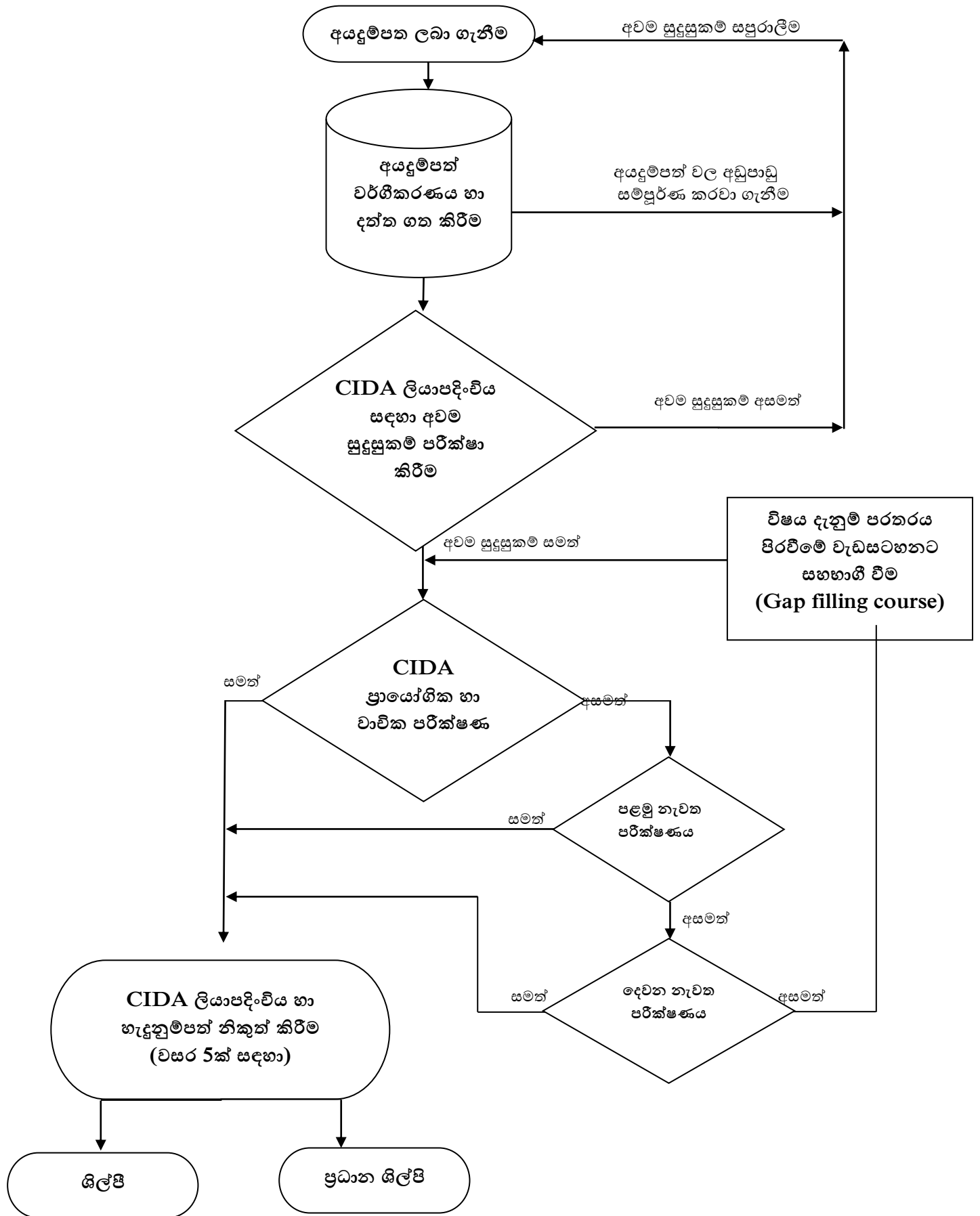
- MSN ඉදිකිරීම් ශිල්පී (පෙදරේරු) (Construction Craftsman (Masonry))
- WCB වඩු කාර්මික (ගොඩනැගිලි) (Wood Craftsman (Building))
- WCF වඩු කාර්මික (ගෘහ භාණ්ඩ) (Wood Craftsman (Furniture))
- TIL ටයිල් ඇතුරුම්කරු (Tile Layer)
- PNT පින්තාරුකරු (ගොඩනැගිලි) (Painter (Buildings))
- ELC විදුලි කාර්මික ශිල්පී (Electrician)
- PLB ජලනල කාර්මික ශිල්පී (Plumber)
- BBD කම්බි නැමුම්කරු (Bar Bender)
- WLD පැස්සුම්කරු (Welder)
- ALF ඇලුමිනියම් පිරිසැකසුම්කරු (Aluminum Fabricator)
- OTH වෙනත් (Other)

ඉදිකිරීම් යන්ත්‍රෝපකරණ කාර්මික ශිල්පීන්

- CEM ඉදිකිරීම් යන්ත්‍රෝපකරණ කාර්මික ශිල්පී (Construction Equipment Technician/Mechanic)

ඉදිකිරීම් යන්ත්‍රෝපකරණ ක්‍රියාකරුවන්

- LE සැහැල්ලු ඉදිකිරීම් යන්ත්‍ර ක්‍රියාකරු (Light Equipment Operator)
- T ට්‍රැක්ටර් යන්ත්‍ර ක්‍රියාකරු (Tractor Operator)
- SPVR ස්වයං චලිත කම්පන රෝලර් යන්ත්‍ර ක්‍රියාකරු (Self-propelled Vibrator Roller Operator)
- BL බැකෝ ලෝඩර් යන්ත්‍ර ක්‍රියාකරු (Backhoe Loader Operator)
- WL වීල් ලෝඩර් යන්ත්‍ර ක්‍රියාකරු (Wheel Loader Operator)
- HE හයිඩ්‍රොලික් ඒක්ස්කැවේටර් යන්ත්‍ර ක්‍රියාකරු (Hydraulic Excavator Operator)
- MG මෝටර් ග්‍රේඩර් යන්ත්‍ර ක්‍රියාකරු /Motor Grader Operator
- CT ක්‍රෝලර් ට්‍රැක්ටර් ක්‍රියාකරු /Crawler Tractor Operator
- MC ජංගම දොඹකර ක්‍රියාකරු /Mobile Crane Operator
- DT ඩම්ප් ට්‍රැක් රථ ක්‍රියාකරු /Dump Truck Operator
- FLT ෆෝක්ලිෆ්ට් ට්‍රැක් රථ ක්‍රියාකරු /Forklift Truck Operator
- PT යන්ත්‍රෝපකරණ ප්‍රවාහක ක්‍රියාකරු /Plant Transporter Operator
- SSL ස්කිඩ් ස්ටීයර් ලෝඩර් ක්‍රියාකරු /Skid Steer Loader Operator
- TMC ට්‍රැක් රථ තුල සවිකර ඇති දොඹකර ක්‍රියාකරු /Truck Mounted Crane Operator
- OTH වෙනත් /Other



4. නිපුණ ඉදිකිරීම් ශ්‍රමිකයෙකු ලෙස ලියාපදිංචි කිරීමේ (SCWRS) දී පවත්වනු ලබන කුසලතා පරීක්ෂණය (Skills Test) සඳහා ශ්‍රමිකයින් පිළිපැදිය යුතු උපදෙස්

- ඔබගේ පරීක්ෂණය සඳහා ලබාදෙන දිනය හා වේලාවට විනාඩි 30 කට පෙර අදාළ ස්ථානය වෙත වාර්තා කල යුතුය.
- ඔබගේ ජාතික හැඳුනුම්පත හා ඔබට පරීක්ෂණයට සම්බන්ධ වන ලෙස දැන්වූ ලිපිය රැගෙන පැමිණිය යුතුය.
- පුහුණුවේදී යොදාගනු ලබන උපකරණ සහ ඔබගේ පුද්ගලික අයිතමයන් පිළිබඳව වගකීම ඔබ සතුවේ.
- පරීක්ෂණය පැවැත්වෙන වැඩබිමේ උපකරණ / මෙවලම් ආදිය පරීක්ෂණ මහතාගේ හා නිලධාරීන්ගේ උපදෙස් නොමැතිව වෙනතකට රැගෙන නොයායුතුය.
- නියමිත දිනයේ ඔබගේ පැමිණීම හා පිටවීම සනාථ කරන අතර, ඔබ එක් එක් පරීක්ෂණය සඳහා ඔබ ලබාගන්නා ලකුණු මට්ටම වැඩබිම් පරීක්ෂක විසින් සටහන් කරනු ලබයි.
- ප්‍රයෝගික පරීක්ෂණය කිරීම සඳහා සපයනු ලබන උපකරණ, ආවුධ ආදිය අවසරයකින් තොරව භාවිතයෙන් වැලකී සිටිය යුතුය.
- තේ විවේකය හා කෑම විවේකය අවසන් වූ සැනින් නියමිත ස්ථාන සඳහා වාර්තා කලයුතුය.
- ඔබගේ පරීක්ෂණය පැවැත්වෙන කාලය අතරතුර පිටතට යාම් ඒම් සිදු නොකළ යුතුවේ. අත්‍යවශ්‍ය කරුණකට හැර පිටතට යාමෙන් වැලකී සිටිය යුතුය.
- මේ හා සම්බන්ධව ඔබට පැන නැගෙන ගැටලුකාරී ප්‍රශ්ණ සඳහා හැකි සෑම විටම CIDA ප්‍රධාන කාර්යාල නිලධාරීන් / දිස්ත්‍රික් සම්බන්ධීකරණ නිලධාරී සම්බන්ධ කරගන්න.

5. නිපුණ ඉදිකිරීම් ශ්‍රමිකයෙකු ලෙස ලියාපදිංචි කිරීමේ (SCWRS) දී පවත්වනු ලබන කුසලතා පරීක්ෂණයේ (Skills Test) අන්තර්ගතය

වාචික පරීක්ෂණය_ නිර්ණායක

- ✓ ඉදිකිරීම් කර්මාන්තයේ සුරක්ෂිත භාවය පිළිබඳ දැනුම හා අවබෝධය
- ✓ ඉදිකිරීම් කර්මාන්තයේ තාක්ෂණික දැනුම සහ කාර්යක්ෂමතාවය පිළිබඳ දැනුම හා අවබෝධය
- ✓ ඉදිකිරීම් කර්මාන්තයේ නීතිමය සහ ශිල්පීය හැසිරීම් පිළිබඳ දැනුම හා අවබෝධය
- ✓ වෘත්තීමය ආචාර ධර්ම පිළිබඳ දැනුම හා අවබෝධය

- නිපුණ ඉදිකිරීම් ශ්‍රමික (Craftsman) - වාචික ප්‍රශ්න 10 කි (කාලය - මිනිත්තු 45)
- ප්‍රධාන ඉදිකිරීම් ශ්‍රමික (Master Craftsman) - වාචික ප්‍රශ්න 15 කි (කාලය - මිනිත්තු 45)

ප්‍රයෝගික පරීක්ෂණය_ නිර්ණායක

- ✓ අදාළ රාජකාරීන් පැවරීමට පුළුම ඒ සඳහා ආරම්භක සුදානම පිළිබඳ අවබෝධය
- ✓ ඉදිකිරීම් කර්මාන්තයේ සටහන් ඇදීම සහ පිරිවිතරයන් පිළිබඳ පරීක්ෂාව
- ✓ ඉදිකිරීම් රාජකාරියේ පූර්ව දැනුම
- ✓ ඉදිකිරීම් කර්මාන්තයේ යොදාගන්නා අමුද්‍රව්‍ය සහ ඒවා හැසිරවීම හා කාර්යක්ෂමතාවය පිළිබඳව පරීක්ෂා කිරීම
- ✓ ඉදිකිරීම් කර්මාන්තයේ යොදාගන්නා උපකරණ හා මෙවලම් නිවැරදි ආකාරයෙන් භාවිතා කිරීම පිළිබඳ පරීක්ෂාව
- ✓ පැවරූ රාජකාරිය පිළිබඳව අවසානයේ වෘත්තීමය පිළිවෙල / නිමාව පිළිබඳ පරීක්ෂාව
- ✓ පැවරූ රාජකාරියට අදාළ කාල කළමනාකරණය

කාලය - පැය 03

6. ලියාපදිංචි කරනු ලබන වෘත්තීය හා ඇගයීම් නිර්ණායක

6.1 ඉදිකිරීම් ශිල්පී (පෙදරේරු)_Construction Craftsman (Masonry) – MSN

6.1.1 පරීක්ෂා කරනු ලබන නිපුණතා සහ වෘත්තීය කරුණු

- SCWRS.MSN.01 රැකියා ස්ථානයේ සන්නිවේදනය සහ අන්තර් පුද්ගල සම්බන්ධතා හා කණ්ඩායම් වශයෙන් වැඩ කිරීම
- SCWRS.MSN.02 වෘත්තීය සාක්ෂරතාවය සහ සංඛ්‍යාත්මක දැනුම යෙදීම
- SCWRS.MSN.03 රැකියා ස්ථානයක වෘත්තීය සෞඛ්‍ය සහ ආරක්ෂිත ක්‍රියා පටිපාටි හඳුනාගැනීම
- SCWRS.MSN.04 පෙදරේරු රැකියාවේ භූමිකාව හඳුනා ගැනීම සහ කාර්යක්ෂමව වැඩ කිරීම
- SCWRS.MSN.05 ඉදිකිරීම් මෙවලම් සහ උපකරණ භාවිතා කිරීම
- SCWRS.MSN.06 ගඩොල් / බ්ලොක් ගල්/ කුඩා ගල් (Rubble) මගින් ගොඩනැගිලි ඉදි කිරීම
- SCWRS.MSN.07 කොන්ක්‍රීට් කිරීමේ කටයුතු සිදුකිරීම
- SCWRS.MSN.08 බිත්ති සහ බිම් මතුපිට කපරාරු සිදු කිරීම
- SCWRS.MSN.09 බිම් මතුපිට සුමටන කපරාරුව (DPC/DPM) (තෙත් නිවාරණ වැට්)
- SCWRS.MSN.10 විවිධ ජල කාන්දු වැළැක්වීමේ කාර්යයන් සිදුකිරීම (Water Proofing)
- SCWRS.MSN.11 ගල් ඇල්ලීමේ ක්‍රම ඉටු කිරීම
- SCWRS.MSN.12 දොර ජනෙල් උළුවහු සවි කිරීම
- SCWRS.MSN.13 අලංකාර පෙදරේරු ව්‍යුහයන් ඉදිකිරීම (Architectural structures)
- SCWRS.MSN.14 වහලයේ නිමැවුම් කටයුතු සිදුකිරීම
- SCWRS.MSN.15 පෙරසවි උපාංග තැබීම හා සවිකිරීම
- SCWRS.MSN.16 පලංචි ඉදිකිරීම සහ සැටලීම ඉදිකිරීම
- SCWRS.MSN.17 නවීන තාක්ෂණික ක්‍රම සහ උපකරණ පිළිබඳ දැනුම

6.2 වඩු කාර්මික (ගොඩනැගිලි)_Wood Craftsman (Building) – WCB

6.2.1 පරීක්ෂා කරනු ලබන නිපුණතා සහ වෘත්තීය කරුණු

- SCWRS.WCB.01 රැකියා ස්ථානයේ සන්නිවේදනය සහ අන්තර් පුද්ගල සම්බන්ධතා හා කණ්ඩායම් වශයෙන් වැඩ කිරීම
- SCWRS.WCB.02 වෘත්තීය සාක්ෂරතාවය සහ සංඛ්‍යාත්මක දැනුම යෙදීම
- SCWRS.WCB.03 රැකියා ස්ථානයක වෘත්තීය සෞඛ්‍ය සහ ආරක්ෂිත ක්‍රියා පටිපාටි හඳුනාගැනීම
- SCWRS.WCB.04 ආකෘති/කෘතීම් වැඩ කිරීම
- SCWRS.WCB.05 දොර සහ ජනෙල් රාමු සහ පලු සෑදීම
- SCWRS.WCB.06 සිවිලිම් වැඩ සිදුකිරීම
- SCWRS.WCB.07 දැව භාවිතා කර බිම් සෑදීම හා පනේල ඇල්ලීම සිදුකිරීම
- SCWRS.WCB.08 වහල ඉදිකිරීම
- SCWRS.WCB.09 තරප්පු හා අත් වැටවල් ඉදිකිරීම
- SCWRS.WCB.10 බෙදුම්කඩ ඉදිකිරීම (carry out of partitioning work)
- SCWRS.WCB.11 මුක්කු ගැසීම හා සැටලීම ගැසීම
- SCWRS.WCB.12 නවීන තාක්ෂණික ක්‍රම සහ උපකරණ පිළිබඳ දැනුම

6.3 වඩුකාර්මික (ගෘහ භාණ්ඩ)_Wood Craftsman (Furniture) – WCF

6.3.1 පරීක්ෂා කරනු ලබන නිපුණතා සහ වෘත්තීය කරුණු

- SCWRS.WCF.01 රැකියා ස්ථානයේ සන්නිවේදනය සහ අන්තර් පුද්ගල සම්බන්ධතා කණ්ඩායම් වශයෙන් වැඩ කිරීම
- SCWRS.WCF.02 වෘත්තීය සාක්ෂරතාවය සහ සංඛ්‍යාත්මක දැනුම යෙදීම
- SCWRS.WCF.03 රැකියා ස්ථානයක වෘත්තීය සෞඛ්‍ය සහ ආරක්ෂිත ක්‍රියා පටිපාටි හඳුනාගැනීම
- SCWRS.WCF.04 ලී ගෘහ භාණ්ඩ සඳහා ඇස්තමේන්තු සකස් කිරීම
- SCWRS.WCF.05 දැව හා දැව පාදක පුවරු භාවිතයෙන් ගෘහ භාණ්ඩ සෑදීම හා නිමහම් කිරීම
- SCWRS.WCF.06 වඩුකාර්මික ආවුද මුච්චන් කර අදාළ අත් ආවුද, මූලික බල ආවුද සහ උපකරණ නඩත්තු කිරීම
- SCWRS.WCF.07 නවීන තාක්ෂණික ක්‍රම සහ උපකරණ පිළිබඳ දැනුම

6.4 ටයිල් ඇතුරුම්කරු_Tile Layer – TIL

6.4.1 පරීක්ෂා කරනු ලබන නිපුණතා සහ වෘත්තීය කාරුණ්‍ය

- SCWRS.TIL.01 රැකියා ස්ථානයේ සන්නිවේදනය සහ අන්තර් පුද්ගල සම්බන්ධතා හා කණ්ඩායම් වශයෙන් වැඩ කිරීම
- SCWRS.TIL.02 වෘත්තීය සාක්ෂරතාවය සහ සංඛ්‍යාත්මක දැනුම යෙදීම
- SCWRS.TIL.03 රැකියා ස්ථානයක වෘත්තීය සෞඛ්‍ය සහ ආරක්ෂිත ක්‍රියා පටිපාටි හඳුනාගැනීම
- SCWRS.TIL.04 ටයිල් වැඩ වලදී ඇස්තමේන්තු සකස් කිරීම
- SCWRS.TIL.05 ටයිල් ඇතිරීම සහ සවි කිරීම සඳහා මතුපිට සකස් කිරීම
- SCWRS.TIL.06 ටයිල් කැපීම, තැබීම සහ සවි කිරීම
- SCWRS.TIL.07 ටයිල් ඇතිරීමේ ක්‍රියාවලිය සම්පූර්ණ කොට දෝෂ සහිත ටයිල් ඉවත් කර නැවත ප්‍රතිස්ථාපනය කිරීම
- SCWRS.TIL.08 ටයිල් වර්ගීකරණය පිළිබඳව දැනුම
- SCWRS.TIL.09 ටයිල් වැඩ නිම කිරීම
- SCWRS.TIL.10 නවීන තාක්ෂණික ක්‍රම සහ උපකරණ පිළිබඳ දැනුම

6.5 පින්තාරුකරු (ගොඩනැගිලි)_Painter (Buildings) – PNT

6.5.1 පරීක්ෂා කරනු ලබන නිපුණතා සහ වෘත්තීය කාරුණ්‍ය

- SCWRS.PNT.01 රැකියා ස්ථානයේ සන්නිවේදනය සහ අන්තර් පුද්ගල සම්බන්ධතා හා කණ්ඩායම් වශයෙන් වැඩ කිරීම
- SCWRS.PNT.02 වෘත්තීය සාක්ෂරතාවය සහ සංඛ්‍යාත්මක දැනුම යෙදීම
- SCWRS.PNT.03 රැකියා ස්ථානයක වෘත්තීය සෞඛ්‍ය සහ ආරක්ෂිත ක්‍රියා පටිපාටි හඳුනාගැනීම
- SCWRS.PNT.04 පින්තාරු කිරීම සඳහා සුදුසු තීන්ත වර්ග හඳුනා ගැනීම
- SCWRS.PNT.05 පින්තාරු කිරීමේ ආවුද සහ උපකරණ භාවිතා කිරීම
- SCWRS.PNT.06 පින්තාරු කිරීමේ සහ අලංකාර කිරීමේ ද්‍රව්‍ය භාවිතා කිරීම
- SCWRS.PNT.07 පින්තාරු කිරීම සඳහා ගොඩනැගිලි මතුපිට සකස් කිරීම
- SCWRS.PNT.08 ගොඩනැගිලිවල පෙදරේරු මතුපිට තීන්ත ආලේප කිරීම
- SCWRS.PNT.09 දැව සහ ලෝහ මතුපිට තීන්ත ආලේප කිරීම
- SCWRS.PNT.10 වයනය ස්තර (Texture coat) තීන්ත ආලේප කිරීම
- SCWRS.PNT.11 පින්තාරු කිරීම සඳහා ඇස්තමේන්තු සකස් කිරීම
- SCWRS.PNT.12 නවීන තාක්ෂණික ක්‍රම සහ උපකරණ පිළිබඳ දැනුම

6.6 විදුලි කාර්මික_Electrician – ELC

6.6.1 පරීක්ෂා කරනු ලබන නිපුණතා සහ වෘත්තීය කාරුණ්‍ය

- SCWRS.ELC.01 රැකියා ස්ථානයේ සන්නිවේදනය සහ අන්තර් පුද්ගල සම්බන්ධතා හා කණ්ඩායම් වශයෙන් වැඩ කිරීම
- SCWRS.ELC.02 වෘත්තීය සාක්ෂරතාවය සහ සංඛ්‍යාත්මක දැනුම යෙදීම
- SCWRS.ELC.03 රැකියා ස්ථානයක වෘත්තීය සෞඛ්‍ය සහ ආරක්ෂිත ක්‍රියා පටිපාටි හඳුනාගැනීම
- SCWRS.ELC.04 විදුලි ස්ථාපනයන් කිරීම සඳහා ද්‍රව්‍ය ඇස්තමේන්තු සකස් කිරීම
- SCWRS.ELC.05 ගොඩනැගිලිවල විදුලි සැපයුම් පද්ධති ස්ථාපනයන් සිදු කිරීම (Single Phase and Three Phases)
- SCWRS.ELC.06 ගෘහස්ථ/ කාර්මික / වාණිජ/ විදුලි සැපයුම් පද්ධති ස්ථාපනයන් සිදු කිරීම
- SCWRS.ELC.07 විදුලි සැපයුම් පද්ධති ස්ථාපනයන් පරීක්ෂා කිරීම, ක්‍රියාත්මක කිරීම, ඉවත් කිරීම සහ නඩත්තු කිරීම
- SCWRS.ELC.08 විදුලි මෝටර, විදුලි ජනක යන්ත්‍ර සහ ට්‍රාන්ස්ෆෝමර් නඩත්තු කිරීම සහ අලුත්වැඩියා කිරීම
- SCWRS.ELC.09 විදුලි පාලන සහ ආරක්ෂිත ස්විච් ගියර් පද්ධති ස්ථාපනය, සේවා කිරීම / අලුත්වැඩියා කිරීම හෝ ප්‍රතිස්ථාපනය කිරීම
- SCWRS.ELC.10 වැඩසටහන් ගතකළ හැකි තාර්කික පාලන පද්ධති (PLC) ස්ථාපනය කිරීම සහ දෝෂ නිරාකරණය කිරීම
- SCWRS.ELC.11 විදුලිය පිළිබඳ මූලධර්ම
- SCWRS.ELC.12 රැහැන් පරිපථ රූප සටහන් ඇඳීම (Wiring Diagrams)

- SCWRS.ELC. 13 අඩු වෝල්ටීයතා (LV) විදුලි කේබල් සන්ධි සෑදීම / LV බෙදාහැරීමේ පුවරු එකලස් කිරීම
- SCWRS.ELC.14 විදුලි උපකරණ සහ උපකරණ අලුත්වැඩියා කිරීම සහ නඩත්තු කිරීම
- SCWRS.ELC.15 ගොඩනැගිලිවල විදුලි ස්ථාපනයන්හි දෝෂ පරීක්ෂා කිරීම, හඳුනා ගැනීම සහ අලුත්වැඩියා කිරීම
- SCWRS.ELC.16 විදුලි පාලන පරිපථ සහ උපකරණ ස්ථාපනය කිරීම, අලුත්වැඩියා කිරීම සහ නඩත්තු කිරීම
- SCWRS.ELC.17 ඇස්තමේන්තු පිළියෙල කිරීම
- SCWRS.ELC.18 නවීන තාක්ෂණික ක්‍රම සහ උපකරණ පිළිබඳ දැනුම

6.7 ජලනල කාර්මික Plumber – PLB

6.7.1 පරීක්ෂා කරනු ලබන නිපුණතා සහ වෘත්තීමය කරුණු

- SCWRS.PLB.01 රැකියා ස්ථානයේ සන්නිවේදනය සහ අන්තර් පුද්ගල සම්බන්ධතා හා කණ්ඩායම් වශයෙන් වැඩ කිරීම
- SCWRS.PLB.02 වෘත්තීය සාක්ෂරතාවය සහ සංඛ්‍යාත්මක දැනුම යෙදීම
- SCWRS.PLB.03 රැකියා ස්ථානයක වෘත්තීය සෞඛ්‍ය සහ ආරක්ෂිත ක්‍රියා පටිපාටි හඳුනාගැනීම
- SCWRS.PLB.04 ජලනල හා ජලනල නඩත්තුවේදී රැකියා භූමිකාව සහ කුසලතාව පරීක්ෂා කිරීම
- SCWRS.PLB.05 විවිධ නළ වර්ග සහ නළ වර්ග එකිනෙක සම්බන්ධ කිරීම (Joining) පිළිබඳ දැනුම
- SCWRS.PLB.06 ගෘහස්ථ ජල සැපයුම් නල මාර්ග ස්ථාපනය කිරීම සහ නඩත්තු කිරීම
- SCWRS.PLB.07 පීඩන පරීක්ෂාව සිදු කිරීම හා ජල කාන්දු නිවාරණය කිරීම
- SCWRS.PLB.08 සනීපාරක්ෂක උපාංග සහ අනෙකුත් අදාළ උපාංග සවි කිරීම
- SCWRS.PLB.09 ගෘහස්ථ අපත ජලය, මලාපවහන සහ වැසි ජල පද්ධති ස්ථාපනය කිරීම සහ නඩත්තු කිරීම
- SCWRS.PLB.10 හුමාල සහ වායු සැපයුම් පද්ධති සඳහා ලෝහ නළ හා සවිකරු සවි කිරීම
- SCWRS.PLB.11 සාමාන්‍ය වැඩහල් පිළිවෙත්
- SCWRS.PLB.12 සරල පෙදරේරු වැඩ
- SCWRS.PLB.13 ලෝහ නොවන නල මාර්ග ඇතිරීම හා ටැප්, කපාට සහ අනෙකුත් සවි කිරීම
- SCWRS.PLB.14 උණු වතුර නල මාර්ග ඇතිරීම සහ සවිකරු සවි කිරීම සහ පරීක්ෂා කිරීම
- SCWRS.PLB.15 පොදු සනීපාරක්ෂක උපාංග සවිකිරීම
- SCWRS.PLB.16 ලෝහ නල එළීම, සවිකරු සවි කිරීම
- SCWRS.PLB.17 ජල පොම්ප පද්ධතීන් සවිකිරීම
- SCWRS.PLB.18 මලාපවහන හා ජලාපවහන පද්ධති අලුත්වැඩියා කිරීම සහ නඩත්තු කිරීම
- SCWRS.PLB.19 ඇස්තමේන්තු සකස් කිරීම
- SCWRS.PLB.20 නවීන තාක්ෂණික ක්‍රම සහ උපකරණ පිළිබඳ දැනුම

6.8 කම්බි නැමුම්කරු Bar Bender – BBD

6.8.1 පරීක්ෂා කරනු ලබන නිපුණතා සහ වෘත්තීමය කරුණු

- SCWRS.BBD.01 රැකියා ස්ථානයේ සන්නිවේදනය සහ අන්තර් පුද්ගල සම්බන්ධතා හා කණ්ඩායම් වශයෙන් වැඩ කිරීම
- SCWRS.BBD.02 වෘත්තීය සාක්ෂරතාවය සහ සංඛ්‍යාත්මක දැනුම යෙදීම
- SCWRS.BBD.03 රැකියා ස්ථානයක වෘත්තීය සෞඛ්‍ය සහ ආරක්ෂිත ක්‍රියා පටිපාටි හඳුනාගැනීම
- SCWRS.BBD.04 වැරගැන්වුම් ද්‍රව්‍ය හඳුනා ගැනීම
- SCWRS.BBD.05 වානේ කම්බි කැපීම සහ නැවීම
- SCWRS.BBD.06 වැරගැන්වුම් කම්බි කුඩු සෑදීම
- SCWRS.BBD.07 ස්ථානීය වැරගැන්වුම් කම්බි බැඳීම
- SCWRS.BBD.08 කම්බි නැවීමේ හා කැපීමේ යන්ත්‍රෝපකරණ භාවිතය
- SCWRS.BBD.09 නවීන තාක්ෂණික ක්‍රම සහ උපකරණ පිළිබඳ දැනුම

6.9 පැස්සුම්කරු_Welder – WLD

6.9.1 පරීක්ෂා කරනු ලබන නිපුණතා සහ වෘත්තීය කරුණු

- SCWRS.WLD.01 රැකියා ස්ථානයේ සන්නිවේදනය සහ අන්තර් පුද්ගල සම්බන්ධතා හා කණ්ඩායම් වශයෙන් වැඩ කිරීම
- SCWRS.WLD.02 වෘත්තීය සාක්ෂරතාවය සහ සංඛ්‍යාත්මක දැනුම යෙදීම
- SCWRS.WLD.03 රැකියා ස්ථානයක වෘත්තීය සෞඛ්‍ය සහ ආරක්ෂිත ක්‍රියා පටිපාටි හඳුනාගැනීම
- SCWRS.WLD.04 ඉදිකිරීම් මෙවලම් සහ උපකරණ භාවිතාකිරීම
- SCWRS.WLD.05 ස්ථාන වෙල්ඩින් සිදුකිරීම
- SCWRS.WLD.06 ඔක්සිජන් හා ඇසිටලීන් (Oxy-acetylene) වායු ආශ්‍රයෙන් / Oxy - fuel දැල්ලෙන් වානේ කැපීම
- SCWRS.WLD.07 අත් ලෝහ වාස වැල්ඩින් කිරීම මගින් වානේ තහඩු තිරස්, සිරස්, සමතල හා පොදු ස්ථාන වැල්ඩින් කිරීම
- SCWRS.WLD.08 ටිග් (TIG) වැල්ඩින්
- SCWRS.WLD.09 නවීන තාක්ෂණික ක්‍රම සහ උපකරණ පිළිබඳ දැනුම

6.10 ඇලුමිනියම් පිරිසැකසුම්කරු _Aluminum Fabricator – ALF

6.10.1 පරීක්ෂා කරනු ලබන නිපුණතා සහ වෘත්තීය කරුණු

- SCWRS.ALF.01 රැකියා ස්ථානයේ සන්නිවේදනය සහ අන්තර් පුද්ගල සම්බන්ධතා හා කණ්ඩායම් වශයෙන් වැඩ කිරීම
- SCWRS.ALF.02 වෘත්තීය සාක්ෂරතාවය සහ සංඛ්‍යාත්මක දැනුම යෙදීම
- SCWRS.ALF.03 රැකියා ස්ථානයක වෘත්තීය සෞඛ්‍ය සහ ආරක්ෂිත ක්‍රියා පටිපාටි හඳුනාගැනීම
- SCWRS.ALF.04 ජනෙල් පිරිසැකසුම් කර ස්ථාපනය කිරීම
- SCWRS.ALF.05 දොරවල් පිරිසැකසුම් කර ස්ථාපනය කිරීම
- SCWRS.ALF.06 ගොඩනැගිලිවල ඇතුළත කොටස් කිරීම් සහ සාප්පු ඉදිරිපස පිරිසැකසුම් කර ස්ථාපනය කිරීම
- SCWRS.ALF.07 ඉනිමං පිරිසැකසුම් කිරීම
- SCWRS.ALF.08 පඩිපෙළ සකස්කිරීම (තරප්පු සහ අත් වැටවල්)
- SCWRS.ALF.09 තිරබිත්ති පිරිසැකසුම් කර ස්ථාපනය කිරීම (curtain wall)
- SCWRS.ALF.10 සංයුක්ත පැනල් (composite panel) පිරිසැකසුම් කර ස්ථාපනය කිරීම
- SCWRS.ALF.11 මෘදු වීදුරු සහ මෘදු වීදුරු දොරවල් සවි කිරීම
- SCWRS.ALF.12 ප්‍රදර්ශණ අල්මාරි (Pantry Cupboard) පිරිසැකසුම් කිරීම
- SCWRS.ALF.13 නාන කුටි පිරිසැකසුම් කර ස්ථාපනය කිරීම
- SCWRS.ALF.14 රෝලර් ෂටර් දොරවල් පිරිසැකසුම් කර ස්ථාපනය කිරීම
- SCWRS.ALF.15 සිවිලිම් පිරිසැකසුම් කර ස්ථාපනය කිරීම
- SCWRS.ALF.16 විවිධ ඇලුමිනියම් අයිතම පිරිසැකසුම් කිරීම
- SCWRS.ALF.17 නවීන තාක්ෂණික ක්‍රම සහ උපකරණ පිළිබඳ දැනුම

6.11 ඉදිකිරීම් යන්ත්‍රපකරණ කාර්මික ශිල්පී_Construction Equipment Technician/ Mechanic – CEM

6.11.1 පරීක්ෂා කරනු ලබන නිපුණතා සහ වෘත්තීය කරුණු

- SCWRS.CEM.01 රැකියා ස්ථානයේ සන්නිවේදනය, අන්තර් පුද්ගල සම්බන්ධතා හා කණ්ඩායම් වශයෙන් වැඩ කිරීම
- SCWRS.CEM.02 වෘත්තීය සාක්ෂරතාවය සහ සංඛ්‍යාත්මක දැනුම යෙදීම
- SCWRS.CEM.03 රැකියා ස්ථානයක වෘත්තීය සෞඛ්‍ය සහ ආරක්ෂිත ක්‍රියා පටිපාටි හඳුනාගැනීම
- SCWRS.CEM.04 ඉදිකිරීම් යන්ත්‍රෝපකරණවල එන්ජින් අලුත්වැඩියා කිරීම
- SCWRS.CEM.05 ඉදිකිරීම් යන්ත්‍රෝපකරණවල සම්ප්‍රේෂණ පද්ධතිය අලුත්වැඩියා කිරීම
- SCWRS.CEM.06 ඉදිකිරීම් යන්ත්‍රෝපකරණවල හයිඩ්‍රොලික් පද්ධතිය අලුත්වැඩියා කිරීම
- SCWRS.CEM.07 ඉදිකිරීම් යන්ත්‍රෝපකරණවල විදුලි හා යාන්ත්‍රික පද්ධති අළුත්වැඩියා කිරීම
- SCWRS.CEM.08 ඉදිකිරීම් යන්ත්‍රෝපකරණවල ඉහළ ව්‍යුහය සහ පහළ ව්‍යුහය අලුත්වැඩියා කිරීම

- SCWRS.CEM.09 ඉදිකිරීම් යන්ත්‍රෝපකරණවල සුක්කානම සහ තිරිංග පද්ධතිය අලුත්වැඩියා කිරීම
- SCWRS.CEM.10 ඉදිකිරීම් යන්ත්‍රෝපකරණවල වායුමය පද්ධතිය අලුත්වැඩියා කිරීම
- SCWRS.CEM.11 ඉදිකිරීම් යන්ත්‍රෝපකරණවල කාලාන්තර සේවාව කිරීම
- SCWRS.CEM.12 නවීන තාක්ෂණික ක්‍රම සහ උපකරණ පිළිබඳ දැනුම

6.12 සැහැල්ලු ඉදිකිරීම් යන්ත්‍ර ක්‍රියාකරු Light Equipment Operator – LE

6.12.1 පරීක්ෂා කරනු ලබන නිපුණතා සහ වෘත්තීමය කරුණු

- SCWRS.LE.01 රැකියා ස්ථානයේ සන්නිවේදනය, අන්තර් පුද්ගල සම්බන්ධතා හා කණ්ඩායම් වශයෙන් වැඩ කිරීම
- SCWRS.LE.02 වෘත්තීය සාක්ෂරතාවය සහ සංඛ්‍යාත්මක දැනුම යෙදීම
- SCWRS.LE.03 රැකියා ස්ථානයක වෘත්තීය සෞඛ්‍ය සහ ආරක්ෂිත ක්‍රියා පටිපාටි හඳුනාගැනීම
- SCWRS.LE.04 සැහැල්ලු ඉදිකිරීම් උපකරණ භාවිතය සඳහා සුදානම් කිරීම, උපකරණ ක්‍රියාත්මක කිරීම
- SCWRS.LE.05 උපකරණ පිරිසිදු කර ගබඩා කිරීම / ගාල් කිරීම
- SCWRS.LE.06 කොන්ක්‍රීට් මිශ්‍රණ යන්ත්‍රය භාවිතය සඳහා සුදානම් කිරීම, අමු ද්‍රව්‍ය එකතු කිරීම, මිශ්‍ර කිරීම සහ කොන්ක්‍රීට් මිශ්‍රණය පැටවීම
- SCWRS.LE.07 කොන්ක්‍රීට් මිශ්‍රණ යන්ත්‍රය පිරිසිදු කිරීම
- SCWRS.LE.08 වෝක් බිහයින්ඩ් රෝඩ් රෝලර් භාවිතය
- SCWRS.LE.09 වයිබ්‍රේටින් ටැම්පරය (රැමරය) භාවිතය
- SCWRS.LE.10 වයිබ්‍රේටින් ජ්ලේට් කම්පැක්ටරය භාවිතය
- SCWRS.LE.11 පෝකරය භාවිතය
- SCWRS.LE.12 බ්‍රේකරය භාවිතය
- SCWRS.LE.13 වෙනත් සුවිශේෂී සැහැල්ලු ඉදිකිරීම් යන්ත්‍ර භාවිතය
- SCWRS.LE.14 නවීන තාක්ෂණික ක්‍රම සහ උපකරණ පිළිබඳ දැනුම

6.13 ට්‍රැක්ටර් යන්ත්‍ර ක්‍රියාකරු Tractor Operator - T

6.13.1 පරීක්ෂා කරනු ලබන නිපුණතා සහ වෘත්තීමය කරුණු

- SCWRS.T.01 රැකියා ස්ථානයේ සන්නිවේදනය, අන්තර් පුද්ගල සම්බන්ධතා හා කණ්ඩායම් වශයෙන් වැඩ කිරීම
- SCWRS.T.02 වෘත්තීය සාක්ෂරතාවය සහ සංඛ්‍යාත්මක දැනුම යෙදීම
- SCWRS.T.03 රැකියා ස්ථානයක වෘත්තීය සෞඛ්‍ය සහ ආරක්ෂිත ක්‍රියා පටිපාටි හඳුනාගැනීම
- SCWRS.T.04 ට්‍රේලරය සවි කිරීම
- SCWRS.T.05 ද්‍රව්‍ය පැටවීම, ද්‍රව්‍ය පටවාගෙන ගමන් කිරීම, ද්‍රව්‍ය බැම
- SCWRS.T.06 තණකොළ කපන / අතුගා දැමීමේ උපාංග සවි කිරීම
- SCWRS.T.07 තණකොළ කැපීම / අතුගා දැමීමේ මෙහෙයුම සිදු කිරීම
- SCWRS.T.08 පිරිසිදු කර ගාල් කිරීම
- SCWRS.T.09 නවීන තාක්ෂණික ක්‍රම සහ උපකරණ පිළිබඳ දැනුම

6.14 ස්වයං චලිත කම්පන රෝලර් යන්ත්‍ර ක්‍රියාකරු Self - Propelled Vibrator Roller Operator – SPVR

6.14.1 පරීක්ෂා කරනු ලබන නිපුණතා සහ වෘත්තීමය කරුණු

- SCWRS.SPVR.01 රැකියා ස්ථානයේ සන්නිවේදනය, අන්තර් පුද්ගල සම්බන්ධතා හා කණ්ඩායම් වශයෙන් වැඩ කිරීම
- SCWRS.SPVR.02 වෘත්තීය සාක්ෂරතාවය සහ සංඛ්‍යාත්මක දැනුම යෙදීම
- SCWRS.SPVR.03 රැකියා ස්ථානයක වෘත්තීය සෞඛ්‍ය සහ ආරක්ෂිත ක්‍රියා පටිපාටි හඳුනාගැනීම
- SCWRS.SPVR.04 ඩ්‍රම් සහ බැලස්ට් ටැංකිය වතුරෙන් පිරවීම
- SCWRS.SPVR.05 ද්‍රව්‍ය සම්පීඩනය කිරීම (compaction)
- SCWRS.SPVR.06 යන්ත්‍රය පිරිසිදු කර ගාල් කිරීම
- SCWRS.SPVR.07 යන්ත්‍රය ප්‍රවාහන රථයට පැටවීම හා යන්ත්‍රය ප්‍රවාහන රථයෙන් බාගැනීම
- SCWRS.SPVR.08 නවීන තාක්ෂණික ක්‍රම සහ උපකරණ පිළිබඳ දැනුම

6.15 බැකෝ ලෝඩර් යන්ත්‍ර ක්‍රියාකරු Backhoe Loader Operator – BL

6.15.1 පරීක්ෂා කරනු ලබන නිපුණතා සහ වෘත්තීය කරුණු

- SCWRS.BL.01 රැකියා ස්ථානයේ සන්නිවේදනය, අන්තර් පුද්ගල සම්බන්ධතා හා කණ්ඩායම් වශයෙන් වැඩ කිරීම
- SCWRS.BL.02 වෘත්තීය සාක්ෂරතාවය සහ සංඛ්‍යාත්මක දැනුම යෙදීම
- SCWRS.BL.03 රැකියා ස්ථානයක වෘත්තීය සෞඛ්‍ය සහ ආරක්ෂිත ක්‍රියා පටිපාටි හඳුනාගැනීම
- SCWRS.BL.04 යන්ත්‍රයේ ක්‍රියාකාරීත්වය පරීක්ෂා කිරීම
- SCWRS.BL.05 යන්ත්‍රය ගමන් කිරීම සඳහා සුදානම් කිරීම
- SCWRS.BL.06 ද්‍රව්‍යය රැගෙන ගමන් කිරීම
- SCWRS.BL.07 පස් කැපීම, පසුපසට ගමන් කරමින් පස් කැපීම, කපන ලද පස් තැන්පත් කිරීම
- SCWRS.BL.08 ලෝඩර් බකට්ටුව මගින් ද්‍රව්‍ය පැටවීම, වැඩබිම් පිරිසිදු කිරීම
- SCWRS.BL.09 පොළොව හැරීම, පස්පිරවීම, ද්‍රව්‍යය පැතිරවීම, බිම සමතලා කිරීම
- SCWRS.BL.10 අගල් සෑදීම
- SCWRS.BL.11 ස්වීපර් / කම්පන කම්පැක්ටරය ඇමිණීම
- SCWRS.BL.12 පාර අතුගැම
- SCWRS.BL.13 පයිප්ප දැමීම, පස සම්පීඩනය කිරීම, ගල් කැඩීම
- SCWRS.BL.14 Palletized භාණ්ඩ පැටවීම
- SCWRS.BL.15 ගොඩනැගිලි කඩා දැමීම
- SCWRS.BL.16 යන්ත්‍රය පිරිසිදුකර ගාල් කිරීම
- SCWRS.BL.17 යන්ත්‍රය ප්‍රවාහන රථයට පැටවීම හා යන්ත්‍රය ප්‍රවාහන රථයෙන් බාගැනීම
- SCWRS.BL.18 නවීන තාක්ෂණික ක්‍රම සහ උපකරණ පිළිබඳ දැනුම

6.16 වීල් ලෝඩර් යන්ත්‍ර ක්‍රියාකරු Wheel Loader Operator - WL

6.16.1 පරීක්ෂා කරනු ලබන නිපුණතා සහ වෘත්තීය කරුණු

- SCWRS.WL.01 ස්ථානයේ සන්නිවේදනය, අන්තර් පුද්ගල සම්බන්ධතා හා කණ්ඩායම් වශයෙන් වැඩ කිරීම
- SCWRS.WL.02 වෘත්තීය සාක්ෂරතාවය සහ සංඛ්‍යාත්මක දැනුම යෙදීම
- SCWRS.WL.03 රැකියා ස්ථානයක වෘත්තීය සෞඛ්‍ය සහ ආරක්ෂිත ක්‍රියා පටිපාටි හඳුනාගැනීම
- SCWRS.WL.04 යන්ත්‍රයේ ක්‍රියාකාරීත්වය පරීක්ෂා කිරීම
- SCWRS.WL.05 ද්‍රව්‍ය පැටවීම
- SCWRS.WL.06 ද්‍රව්‍යය රැගෙන ගමන් කිරීම
- SCWRS.WL.07 පස් පිරවීම සිදුකිරීම
- SCWRS.WL.08 ලෝක් ආර්ම් සවි කිරීම (Fork Arm)
- SCWRS.WL.09 Palletized භාණ්ඩ පැටවීම
- SCWRS.WL.10 යන්ත්‍රය පිරිසිදුකර ගාල් කිරීම
- SCWRS.WL.11 යන්ත්‍රය ප්‍රවාහන රථයට පැටවීම
- SCWRS.WL.12 යන්ත්‍රය ප්‍රවාහන රථයෙන් බාගැනීම
- SCWRS.WL.13 නවීන තාක්ෂණික ක්‍රම සහ උපකරණ පිළිබඳ දැනුම

6.17 හයිඩ්‍රොලික් එක්ස්කැවේටර් යන්ත්‍ර ක්‍රියාකරු Hydraulic Excavator Operator – HE

6.17.1 පරීක්ෂා කරනු ලබන නිපුණතා සහ වෘත්තීය කරුණු

- SCWRS.HE.01 රැකියා ස්ථානයේ සන්නිවේදනය, අන්තර් පුද්ගල සම්බන්ධතා හා කණ්ඩායම් වශයෙන් වැඩ කිරීම
- SCWRS.HE.02 වෘත්තීය සාක්ෂරතාවය සහ සංඛ්‍යාත්මක දැනුම යෙදීම
- SCWRS.HE.03 රැකියා ස්ථානයක වෘත්තීය සෞඛ්‍ය සහ ආරක්ෂිත ක්‍රියා පටිපාටි හඳුනාගැනීම
- SCWRS.HE.04 යන්ත්‍රයේ ක්‍රියාකාරීත්වය පරීක්ෂා කිරීම
- SCWRS.HE.05 කපන ලද ද්‍රව්‍යය තැන්පත් කිරීම

- SCWRS.HE.06 මඩ / පස් / රොන්මඩ / වැලි ඉවත් කිරීම, නැවත පිරවීම සිදුකිරීම
- SCWRS.HE.07 ද්‍රව්‍ය පැටවීම, අගල් සෑදීම
- SCWRS.HE.08 ගැඹුරු / දිගු කැණීම් සිදු කිරීම
- SCWRS.HE.09 බ්‍රේකර් / කම්පන කම්පැක්ටර් / ෂීට් පයිල් ඩ්‍රයිව් / ක්ලැම්ප් - ෂෙල් බකට් / ග්‍රිපර් / සවල සවි කිරීම
- SCWRS.HE.10 පස සම්පීඩනය කිරීම
- SCWRS.HE.11 තහඩු ගොඩවල් රැගෙන යාම / ඉවත් කිරීම
- SCWRS.HE.12 දැව තොග පැටවීම / බෑම
- SCWRS.HE.13 ගල්පර / තද පෘෂ්ඨ බිඳ දැමීම
- SCWRS.HE.14 ගොඩනැගිලි කඩා දැමීම
- SCWRS.HE.15 බැම් ගොඩ නැගීම / ප්‍රතිස්ථාපනය කිරීම
- SCWRS.HE.16 පයිප්ප දැමීම
- SCWRS.HE.17 ගස් උදුරා දැමීම
- SCWRS.HE.18 යන්ත්‍රය පිරිසිදු කර ගාල් කිරීම
- SCWRS.HE.19 යන්ත්‍රය ප්‍රවාහන රථයට පැටවීම හා යන්ත්‍රය ප්‍රවාහන රථයෙන් බාගැනීම
- SCWRS.HE.20 නවීන තාක්ෂණික ක්‍රම සහ උපකරණ පිළිබඳ දැනුම

6.18 මෝටර් ග්‍රේඩර් යන්ත්‍ර ක්‍රියාකරු_Motor Grader Operator – MG

6.18.1 පරීක්ෂා කරනු ලබන නිපුණතා සහ වෘත්තීමය කරුණු

- SCWRS.MG.01 රැකියා ස්ථානයේ සන්නිවේදනය සහ අන්තර් පුද්ගල සම්බන්ධතා හා කණ්ඩායම් වශයෙන් වැඩ කිරීම
- SCWRS.MG.02 වෘත්තීය සාක්ෂරතාවය සහ සංඛ්‍යාත්මක දැනුම යෙදීම
- SCWRS.MG.03 රැකියා ස්ථානයක වෘත්තීය සෞඛ්‍ය සහ ආරක්ෂිත ක්‍රියා පටිපාටි හඳුනාගැනීම
- SCWRS.MG.04 යන්ත්‍රයේ ක්‍රියාකාරීත්වය පරීක්ෂා කිරීම
- SCWRS.MG.05 පස මතුපිටින් කැඩීම
- SCWRS.MG.06 තණතීරුව සකස් කිරීම
- SCWRS.MG.07 කපන ලද සමස්ථ ද්‍රව්‍යය විසුරුවා හැරීම
- SCWRS.MG.08 බිම සමතලා කිරීම
- SCWRS.MG.09 භාරවල් සෑදීම
- SCWRS.MG.10 බැම් සෑදීම
- SCWRS.MG.11 යන්ත්‍රය පිරිසිදු කර ගාල්කිරීම
- SCWRS.MG.12 යන්ත්‍රය ප්‍රවාහන රථයට පැටවීම හා යන්ත්‍රය ප්‍රවාහන රථයෙන් බාගැනීම
- SCWRS.MG.13 නවීන තාක්ෂණික ක්‍රම සහ උපකරණ පිළිබඳ දැනුම

6.19 ක්‍රෝලර් ට්‍රැක්ටර් යන්ත්‍ර ක්‍රියාකරු_Crawler Tractor Operator – CT

6.19.1 පරීක්ෂා කරනු ලබන නිපුණතා සහ වෘත්තීමය කරුණු

- SCWRS.CT.01 රැකියා ස්ථානයේ සන්නිවේදනය, අන්තර් පුද්ගල සම්බන්ධතා හා කණ්ඩායම් වශයෙන් වැඩ කිරීම
- SCWRS.CT.02 වෘත්තීය සාක්ෂරතාවය සහ සංඛ්‍යාත්මක දැනුම යෙදීම
- SCWRS.CT.03 රැකියා ස්ථානයක වෘත්තීය සෞඛ්‍ය සහ ආරක්ෂිත ක්‍රියා පටිපාටි හඳුනාගැනීම
- SCWRS.CT.04 යන්ත්‍රයේ ක්‍රියාකාරීත්වය පරීක්ෂා කිරීම
- SCWRS.CT.05 පස Dozer කිරීම, පස රිපර් කිරීම, ගස් ඉවත් කිරීම
- SCWRS.CT.06 බැම්මේ උස අඩු කිරීම, Stockpiles / බැවුම් සෑදීම
- SCWRS.CT.07 ප්‍රවේශ මාර්ග සෑදීම
- SCWRS.CT.08 ඉහළට එසවුනු කොට කැබලි සහ විශාල ගල්කැට ඉවත්කිරීම, බිම සමතලා කිරීම
- SCWRS.CT.09 විකර්ණ කැපුම් සිදුකිරීම
- SCWRS.CT.10 ඉදිකිරීම් කඩා ඉවත්කිරීම
- SCWRS.CT.11 යන්ත්‍රය පිරිසිදුකර ගාල්කිරීම
- SCWRS.CT.12 යන්ත්‍රය ප්‍රවාහන රථයට පැටවීම හා යන්ත්‍රය ප්‍රවාහන රථයෙන් බා ගැනීම
- SCWRS.CT.13 නවීන තාක්ෂණික ක්‍රම සහ උපකරණ භාවිතය පිළිබඳ දැනුම

6.20 ජංගම දොඹකර ක්‍රියාකරු_Mobile Crane Operator – MC

6.20.1 පරීක්ෂා කරනු ලබන නිපුණතා සහ වෘත්තීය කරුණු

- SCWRS.MC.01 රැකියා ස්ථානයේ සන්නිවේදනය, අන්තර් පුද්ගල සම්බන්ධතා හා කණ්ඩායම් වශයෙන් වැඩ කිරීම
- SCWRS.MC.02 වෘත්තීය සාක්ෂරතාවය සහ සංඛ්‍යාත්මක දැනුම යෙදීම
- SCWRS.MC.03 රැකියා ස්ථානයක වෘත්තීය සෞඛ්‍ය සහ ආරක්ෂිත ක්‍රියා පටිපාටි හඳුනාගැනීම
- SCWRS.MC.04 දොඹකරය තෝරා ගැනීම, දොඹකරයේ කොටස් / උපාංග පරීක්ෂා කිරීම
- SCWRS.MC.05 එසවුම් උපාංග තිබේදැයි පරීක්ෂා කිරීම, එසවුම් උපාංගවල තත්ත්වය පරීක්ෂා කිරීම
- SCWRS.MC.06 දොඹකරය ධාවනය
- SCWRS.MC.07 වැඩ කරන පරිසරය පරීක්ෂා කිරීම
- SCWRS.MC.08 දොඹකරය එසවුම් ක්‍රියාකාරකම් සඳහා සකස් කිරීම
- SCWRS.MC.09 ආරක්ෂිත උපාංගවල ක්‍රියාකාරීත්වය පරීක්ෂා කිරීම, භාරය හසුරුවීම
- SCWRS.MC.10 සමතලා බිම මත බඩු රැගෙනයෑම
- SCWRS.MC.11 හදිසි අවස්ථා සඳහා පියවර ගැනීම
- SCWRS.MC.12 දොඹකර සංඥා අනුගමනය කිරීම
- SCWRS.MC.13 නවීන තාක්ෂණික ක්‍රම සහ උපකරණ භාවිතය පිළිබඳ දැනුම

6.21 ඩම්ප් ට්‍රක් රථ ක්‍රියාකරු_Dump Truck Operator – DT

6.21.1 පරීක්ෂා කරනු ලබන නිපුණතා සහ වෘත්තීය කරුණු

- SCWRS.DT.01 රැකියා ස්ථානයේ සන්නිවේදනය, අන්තර් පුද්ගල සම්බන්ධතා හා කණ්ඩායම් වශයෙන් වැඩ කිරීම
- SCWRS.DT.02 වෘත්තීය සාක්ෂරතාවය සහ සංඛ්‍යාත්මක දැනුම යෙදීම
- SCWRS.DT.03 රැකියා ස්ථානයක වෘත්තීය සෞඛ්‍ය සහ ආරක්ෂිත ක්‍රියා පටිපාටි හඳුනාගැනීම
- SCWRS.DT.04 කාලගුණ ආවරණය සහ අනෙකුත් ආරක්ෂක උපකරණ සහ උපාංග පරීක්ෂා කිරීම
- SCWRS.DT.05 තට්ටුවේ තත්ත්වය පරීක්ෂා කිරීම
- SCWRS.DT.06 පැති / පසුපස දොරවල් වල ක්‍රියාකාරීත්වය පරීක්ෂා කිරීම
- SCWRS.DT.07 භාණ්ඩ / ද්‍රව්‍ය පැටවීම අධීක්ෂණය කිරීම
- SCWRS.DT.08 භාණ්ඩ / ද්‍රව්‍යය ප්‍රවාහනය
- SCWRS.DT.09 භාණ්ඩ / ද්‍රව්‍ය ගොඩබෑම අධීක්ෂණය කිරීම
- SCWRS.DT.10 භාණ්ඩ / ද්‍රව්‍ය භාරදීම
- SCWRS.DT.11 පාඩු සිදුවුවහොත් පියවර ගැනීම
- SCWRS.DT.12 නවීන තාක්ෂණික ක්‍රම සහ උපකරණ පිළිබඳ දැනුම

6.22 ෆෝක්ලිෆ්ට් ට්‍රක් රථ ක්‍රියාකරු_Forklift Truck Operator – FLT

6.22.1 පරීක්ෂා කරනු ලබන නිපුණතා සහ වෘත්තීය කරුණු

- SCWRS.FLT.01 රැකියා ස්ථානයේ සන්නිවේදනය, අන්තර් පුද්ගල සම්බන්ධතා හා කණ්ඩායම් වශයෙන් වැඩ කිරීම
- SCWRS.FLT.02 වෘත්තීය සාක්ෂරතාවය සහ සංඛ්‍යාත්මක දැනුම යෙදීම
- SCWRS.FLT.03 රැකියා ස්ථානයක වෘත්තීය සෞඛ්‍ය සහ ආරක්ෂිත ක්‍රියා පටිපාටි හඳුනාගැනීම
- SCWRS.FLT.04 එසවිය යුතු භාරයට අනුව ෆෝක්ලිෆ්ට් යන්ත්‍ර තෝරා ගැනීම
- SCWRS.FLT.05 ෆෝක්ලිෆ්ට් යන්ත්‍ර වල මෙහෙයුම් උපාංග සහ කොටස් පරීක්ෂා කිරීම
- SCWRS.FLT.06 මෙහෙයුම් සඳහා ෆෝක් (fork) වල ක්‍රියාකාරීත්වය පරීක්ෂා කිරීම
- SCWRS.FLT.07 මෙහෙයුම් උපාංග පරීක්ෂාව සහ මෙහෙයුම් ක්‍රියාවලිය සඳහා යන්ත්‍රය සුදානම් කිරීම
- SCWRS.FLT.08 පැලටය ෆෝක් මත නිසි පරිදි රඳවා ගැනීම හා පැලටය ෆෝක් මතින් ඉවත් කිරීම

SCWRS.FLT.09 වාහනයකට හාණ්ඩ පැටවීම, හාණ්ඩ සමඟ යන්ත්‍රය ධාවනය කිරීම හා වාහනයෙන් හාණ්ඩ ඉවත් කිරීම

SCWRS.FLT.10 නවීන තාක්ෂණික ක්‍රම සහ උපකරණ පිළිබඳ දැනුම

6.23 යන්ත්‍රෝපකරණ ප්‍රවාහන ක්‍රියාකරු Plant Transporter Operator - PT

6.23.1 පරීක්ෂා කරනු ලබන නිපුණතා සහ වෘත්තීය කරුණු

SCWRS.PT.01 රැකියා ස්ථානයේ සන්නිවේදනය සහ අන්තර් පුද්ගල සම්බන්ධතා හා කණ්ඩායම් වශයෙන් වැඩ කිරීම

SCWRS.PT.02 වෘත්තීය සාක්ෂරතාවය සහ සංඛ්‍යාත්මක දැනුම යෙදීම

SCWRS.PT.03 රැකියා ස්ථානයක වෘත්තීය සෞඛ්‍ය සහ ආරක්ෂිත ක්‍රියා පටිපාටි හඳුනාගැනීම

SCWRS.PT.04 කප්ලිං සහ ටේලර් උපාංග පරීක්ෂා කිරීම

SCWRS.PT.05 ටේලරයේ තත්ත්වය පරීක්ෂා කිරීම

SCWRS.PT.06 ප්‍රයිම් මූවරය සමඟ ටේලරය සම්බන්ධ කිරීම

SCWRS.PT.07 පැටවීම අධීක්ෂණය කිරීම

SCWRS.PT.08 යන්ත්‍රෝපකරණ / උපකරණ / ද්‍රව්‍යය රැගෙන ප්‍රවාහනය කිරීම

SCWRS.PT.09 ගොඩබෑම අධීක්ෂණය කිරීම

SCWRS.PT.10 නවීන තාක්ෂණික ක්‍රම සහ උපකරණ පිළිබඳ දැනුම

ඉදිකිරීම් කර්මාන්ත සංවර්ධන අධිකාරිය
Construction Industry Development Authority (CIDA)

අයදුම්කරු විසින් සම්පූර්ණ කළ යුතුයි
Must be completed by the applicant

සම්පූර්ණ නම (ඉංග්‍රීසි කැපිටල් අකුරින්)
Name In Full (in Block Capitals) :

මූලකරු සමග නම (ඉංග්‍රීසි කැපිටල් අකුරින්)
Name with Initial (in Block Capitals) :

සම්පූර්ණ නම (සිංහලෙන්/ දෙමළින්)
Full Name (Sinhala / Tamil) :

ස්ත්‍රී / පුරුෂ භාවය (Sex) : ස්ත්‍රී (F) [] පුරුෂ (M) []

උපන් දිනය /Date of Birth : වර්ෂය(Y) [] මාසය (M) [] දිනය (D) []

ජාතික හැඳුනුම්පත් අංකය
National Identity Card No: []

ලිපිනය / Address :
.....

ජංගම දුරකථන අංකය
Mobile Number : []

ඊමේල් ලිපිනය
Email Address :

.....
අයදුම්කරුගේ අත්සන
/ Signature of Applicant

.....
දිනය/Date

ඇගයීම් පරීක්ෂක හා CIDA නිලධාරීන් විසින් සම්පූර්ණ කළ යුතුයි

Must be completed by Evaluator and CIDA Officers

පරීක්ෂණ මධ්‍යස්ථානයේ නම
Name of Assessment Centre
ලිපිනය /Address
.....

වෘත්තීය / Trade : ශ්‍රේණිය /Grade:

1. පරීක්ෂණය පැවැත්වූ දිනය :
Date of Test Conducted

2. ඇගයීම් පරීක්ෂණ ප්‍රතිඵල / Evaluation Test Result :

වාචික පරීක්ෂණය / Oral Test

ප්‍රයෝගික පරීක්ෂණය / Practical Test

කමිටු නිර්දේශය/ Committee Recommendation

අවසාන ප්‍රතිඵල මත පදනම්ව CIDA ලියාපදිංචිය : ශිල්පී / ප්‍රධාන ශිල්පී / සුදුසුකම් නැත
CIDA Registration, based on Test Result: Craftsman / Master Craftsman / Not qualified

.....
ඇගයීම්කරු (Assessor)

.....
සහකාර අධ්‍යක්ෂ / Assistant Director (CIDA)



Construction Industry Development Authority
"Savsiripaya",
123, Wijerama Mawatha,
Colombo 07

Telephone : 94-11-2699801
Fax : 94-11-2699738
Email : info@cida.gov.lk
Website : cida.gov.lk